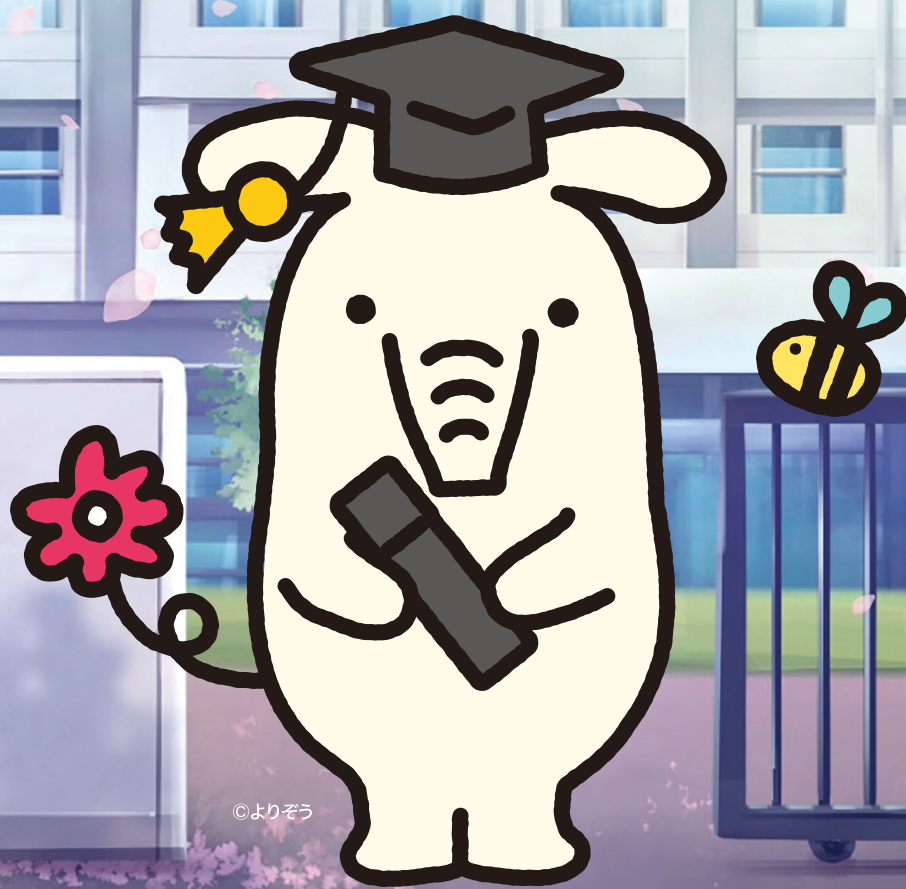


修学期間内の安心を、
JAがお届けします



©よりそう

「お子様の夢に、よりそう」

教育ローンN

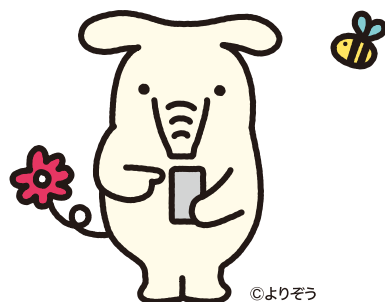
令和8年4月1日[※]～令和8年9月30日[※]

固定金利

年 **3.70%**～**2.20%**

- ・上記金利は、最大金利引き下げ幅を踏まえた表示となります。
- ・上記金利には、保証料が含まれます。(保証料率 年1.00%)
- ・解約等により、金利引き下げ条件を満たさなくなった場合、金利引き下げを中止させていただきます。

JAとの
お取引によって
最大年[▲]**1.5%**軽減!!



©よりそう

Point

1

お借り入れは 最大1,000万円まで

10万円単位で、最大1,000万円までお借入れ枠の設定が可能です。

Point

2

幅広い教育機関に対応

幼稚園から大学院まではもちろん、予備校や専門学校などに入学または在学中のお子さまをお持ちの方がご利用いただけます。

Point

3

在学中は お利息のみのお支払い

在学中はお利息のみのお支払いでOK!
元金のご返済は卒業後にスタートします。
※任意で元金返済も可能です。

Point

4

他社ローン・奨学金の お借り換えもOK

他社教育ローンや奨学金からのお借り換えにもご利用いただけます。
※お支払い予定表および残高証明書等が必要となります。
※ご融資実行の際は、借換元へお振込みとなります。

Point

5

インターネットからの事前申し込みも受付中!

JA教育ローン(一般型)は、JAネットローンホームページにアクセス後、「一般型」をご選択ください。

ココを選択

一括借入タイプ(証書貸付型)
教育一般型

都度借入タイプ(当座貸越型)
教育カード型

※一部JAでは来店不要でお手続きができます。
※地域によって、お取扱いできない場合もございます。
※端末によっては、動作や表示が正しく行われな
い場合がございます。

JA教育ローン

検索



【金利軽減内容】

※ご契約期間中に金利軽減項目に該当しなくなった場合は、軽減を中止し軽減前の金利に変更させていただきます。

以下の項目に1項目以上該当で 年1.50%軽減

- 給与振込(毎月5万円以上)指定または農産物販売代金振込指定
- JA住宅関連ローンご利用者
- JAネットローン仮お申込者
- JAカードご契約者

【商品概要】

お使いみち	● 就学されるご子弟またはご本人の教育に関する全てのご資金
ご利用いただける方	● 地区内に在住または在勤の方。 ● お借入時の年齢が満18歳以上65歳未満であり、最終償還時の年齢が満80歳未満の方。 ● 継続して安定した収入のある方。 ● 教育施設(大学院、大学、短期大学、専門学校、高等学校、中学校、小学校、幼稚園、保育園)などに就学・入園予定または就学・通園中のご子弟のいる方・またはご本人。 ● 三菱UFJニコス(株)の保証が受けられる方。 ● その他当JAが定める条件を満たしている方。
お借入金額	● 10万円以上1,000万円以内(10万円単位)
お借入期間	● 完済時満80歳未満 ● 6ヶ月以上15年以内
お借入方法	● 証書貸付
お借入利率	● 表面記載の金利が適用となります。 ※保証料については、表面記載をご参照ください。
ご返済方法	● 元利均等返済(6ヶ月毎のボーナス時増額返済方式も併用できます。) ● お子さまが在学・通園中は、毎月お利息のみのご返済も可能です。(元利均等返済は卒業後から開始します。)
保証・担保	● 保証人・担保は不要です。

【ご契約に必要な書類】

- 借入申込書
 - ご本人さまが確認できるもの
運転免許証・マイナンバーカードほか
 - 年収の確認ができる書類
給与所得者
: 源泉徴収票または住民税決定通知書・その他公的証明書 ほか
自営業者
: 納税証明書または確定申告書 ほか
 - 就学を確認できる書類
: 在学証明書・入学証明書・合格通知書 ほか
 - 資金使途を証明する書類
: 納入済通知書・学費請求書 ほか
 - 子弟を確認する書類
: 住民票・源泉徴収票
 - 他社返済予定表及び残高証明書または通帳
: 借換の場合
- ローンのご利用にあたっては、JAが指定する保証機関の審査が必要です。
● お借入の際は、JAが出資金をお預かりする場合がございます。
● 返済額の試算につきましては、店頭にて承っております。
● ローンご利用中に繰上返済を行う等、手数料が必要になる場合がございます。
● ローンの詳細内容につきましては、店頭に詳しい説明書をご用意しております。

◎詳しい内容のお問い合わせ・お申込みは