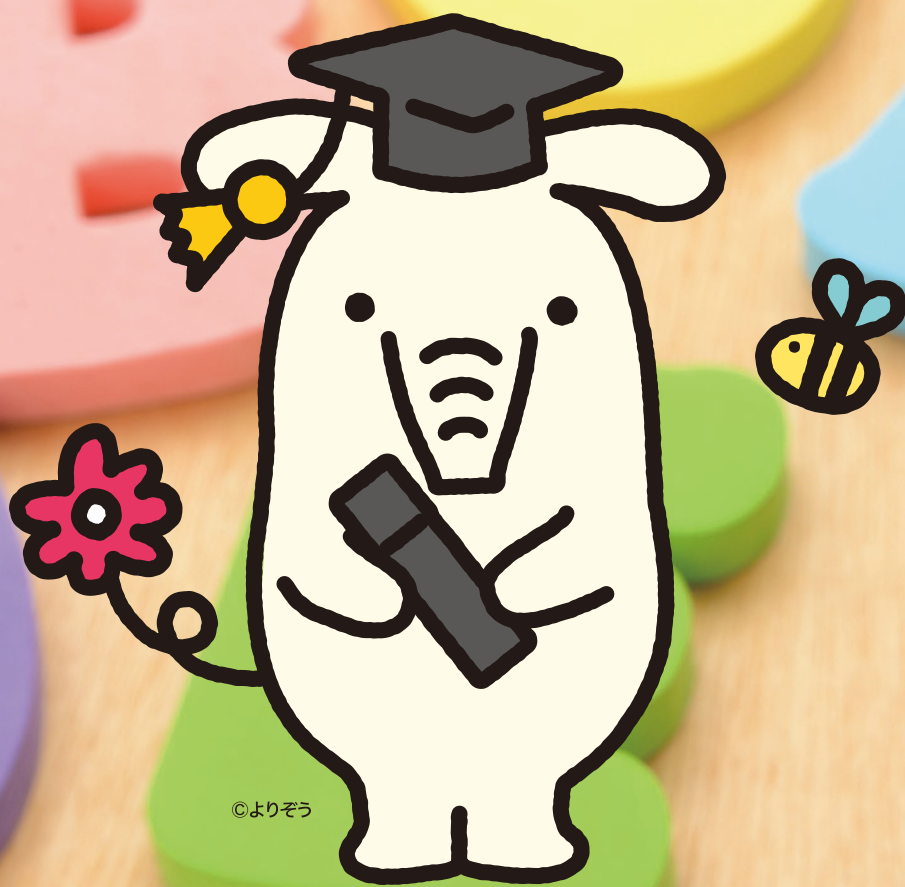


修学期間内の安心を、  
いつでも！何度でも！



©よりぞう

「お子様の夢に、よりぞう」

## スーパー教育ローンN

令和8年4月5日<sup>①</sup>～令和8年9月30日<sup>②</sup>

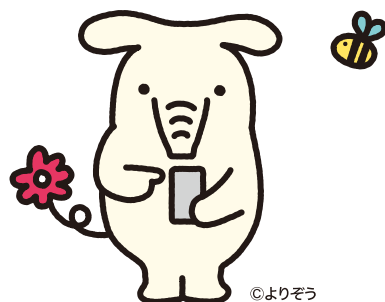
詳しくは

JAネットローンホームページへ  
<https://ja-netloan.jp/guides/card/>



変動金利

年 **4.25%~2.75%**



©よりぞう

- ・上記金利は、最大金利引き下げ幅を踏まえた表示となります。
- ・上記金利には、保証料が含まれます。(保証料率 年1.35%)
- ・解約等により、金利引き下げ条件を満たさなくなった場合、金利引き下げを中止させていただきます。

Point  
**1**

## お借り入れは 最大700万円まで

10万円単位で、最大700万円までお借入れ枠の設定が可能です。  
限度額の範囲内であれば、その都度ATMまたは店頭でお借入れ  
いただけます。

Point  
**2**

## 必要なだけ、 いつでも、何度でも

お子さまが在学中であれば、お借入れの都度の審査や書類提出  
なしでご利用いただけます。

Point  
**3**

## 在学中は お利息のみのお支払い

在学中はお利息のみのお支払いでOK!  
元金のご返済は卒業後にスタートします。  
※任意で元金返済も可能です。

Point  
**4**

## 長期間のご利用が可能!

通学や複数のお子さまにも継続してご利用いただけます。

Point  
**5**

## ATMから自由にお借入れ

### 〔ご利用いただけるCD・ATM〕

- ・全国のJAバンクのCD・ATM
  - ・JFマリンバンク、三菱UFJ銀行、セブン銀行CD・ATM
- その他個別提携金融機関のCD・ATMにつきましては、お近くの  
JA窓口にお問い合わせください。

Point  
**6**

## インターネットからの 事前申し込みも受付中!

JA教育ローン(カード型)は、JAネットローンホームページにアク  
セス後、「**カード型**」をご選択ください。

ココを選択



※一部JAでは来店不要でお手続きができます。  
※地域によって、お取扱いできない場合がございます。  
※端末によっては、動作や表示が正しく行われぬ場合がございます。

JA教育ローン 検索

## 【金利軽減内容】

※ご契約期間中に金利軽減項目に該当しなくなった場合は、軽減を中止し  
軽減前の金利に変更させていただきます。

## 以下の項目に1項目以上該当で 年**1.50%**軽減

- 給与振込(毎月5万円以上)指定または農産物販売代金振込指定
- JA住宅関連ローンご利用者
- JAネットローン仮お申込者
- JAカードご契約者

### 【商品概要】

お使いみち	●就学されるご子弟またはご本人の教育に関する全ての ご資金
ご利用 いただける方	●地区内に在住または在勤の方。 ●お借入時の年齢が満18歳以上65歳未満の方。 ●継続して安定した収入のある方。 ●教育施設(大学院、大学、短期大学、専門学校、高等学 校、中学校、小学校、幼稚園、保育園)などに就学・入園予 定または就学・通園中のご子弟のいる方・またはご本人。 ●三菱UFJニコス(株)の保証が受けられる方。 ●その他当JAが定める条件を満たしている方。
お借入金額	●10万円以上700万円以内(10万円単位)
お借入期間	●新規貸越可能期間:在学期間かつ満65歳未満 ●1枚のカードで、進学や複数兄弟のご利用ができます。 (延長申請が必要になります。) ●カードローンご利用期間中は1年毎にご契約期間を 更新いたします。
お借入方法	●当座貸付(ATMで貸付)
お借入利率	●表面記載の金利が適用となります。 ※保証料については、表面記載をご参照ください。
ご返済方法	●お子さまが在学・通園中は、毎月お利息のみのご返済。 卒業後に契約金額に応じた約定返済に切り替わります。 具体的な返済額は右表のとおりです。 ●JAバンクのATMで任意のご返済も可能です。
保証・担保	●保証人・担保は不要です。

### 【ご契約に必要な書類】

- 借入申込書
- ご本人さまが確認できるもの  
運転免許証・マイナンバーカードほか
- 年収の確認ができる書類  
給与所得者  
:源泉徴収票または住民税決定通知書・  
その他公的証明書 ほか  
自営業者  
:納税証明書または確定申告書 ほか
- 就学を確認できる書類  
:在学証明書・入学証明書・  
合格通知書 ほか
- 子弟を確認する書類  
:住民票・源泉徴収票

### 【お支払い】

- 貸越期間中はお利息のみのお支払いとなります。
- 貸越期間終了後は契約金額に応じた元金及びお利息の  
お支払いとなります。

貸越期間終了後のお支払い	契約金額 (借入極度額)	約定返済金額 (元金+お利息)
	10万円以上 140万円以下 ▶	1万円+お利息
	150万円以上 280万円以下 ▶	2万円+お利息
	290万円以上 420万円以下 ▶	3万円+お利息
	430万円以上 570万円以下 ▶	4万円+お利息
	580万円以上 700万円以下 ▶	5万円+お利息

- ローンのご利用にあたっては、JAが指定する保証機関の審査が必要です。
- お借入の際は、JAが出資金をお預かりする場合がございます。
- 返済額の試算につきましては、店頭にて承っております。
- ローンの詳しい内容につきましては、店頭に詳しい説明書をご用意しております。

◎詳しい内容のお問い合わせ・お申込みは