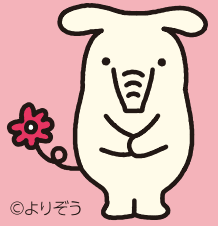


(三菱 UFJ ニコス保証型)

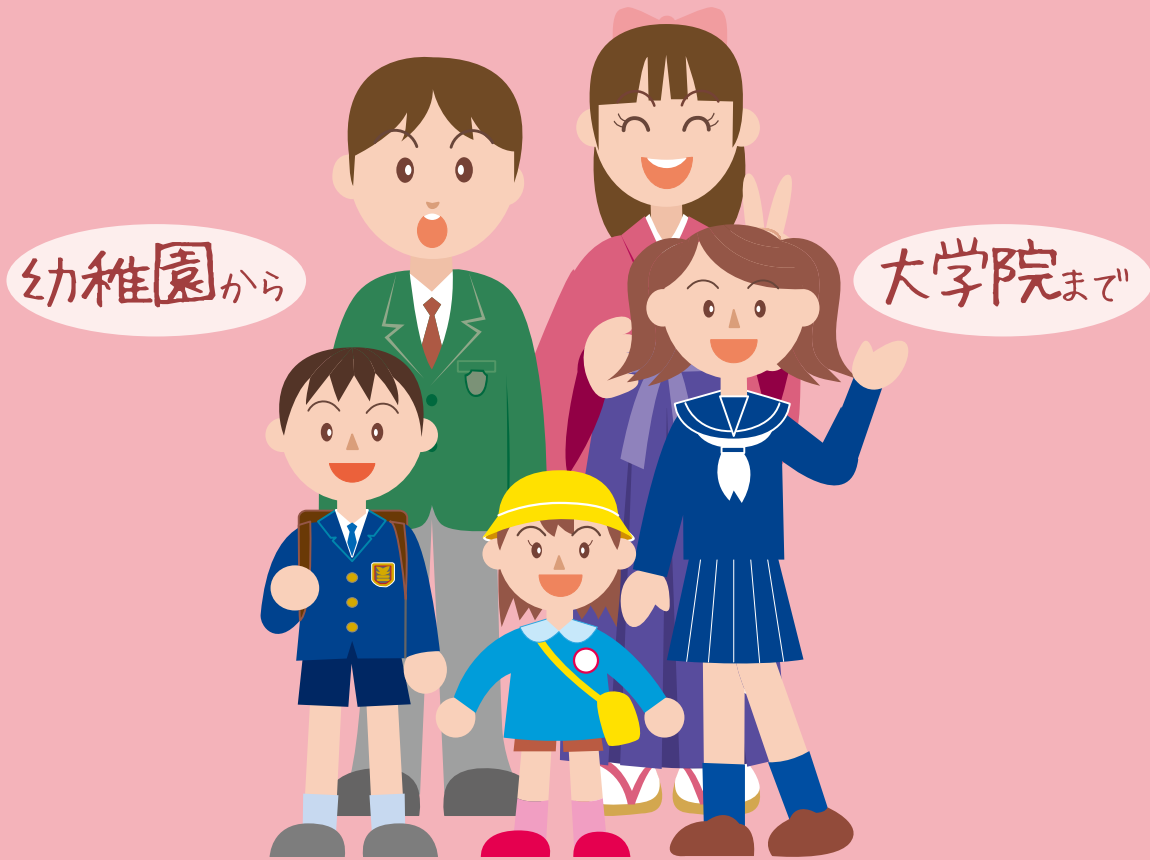
# JA教育ローン



《カード型》 最大700万円まで

JAにより、異なる場合がございます。

修学期間内の安心を!



いつでも! 何度でも!

変動金利/年 **4.0%~2.5%**

表示金利の適用期間 令和6年4月1日~令和6年9月30日

- ・上記金利は、最大金利引き下げ幅を踏まえた表示となります。
- ・上記金利には、保証料が含まれます。(保証料率 年1.35%)
- ・解約等により、金利引下げ条件を満たさなくなった場合、金利引下げを中止させていただきます。

#### 【金利引下げ条件】

- ① 給与振込(毎月5万円以上)指定  
または農産物販売代金振込指定
- ② JA住宅関連ローンご利用者
- ③ JAネットローン仮お申込者
- ④ JAカードご契約者

※左記項目に

1項目以上該当……………1.5%軽減

 JA遠州中央

詳細は店頭窓口までお問合せください

# ご存知ですか？ 1年でかかる教育費

## ●たとえばお子さまが大学に進学して一人暮らしをする場合

参考：日本政策金融公庫「令和元年度 教育費負担の実態調査結果」／概算で計上(1万円以下省略)

|  |  |  |   |
|--|--|--|---|
| <b>入学費用</b><br>受験料<br>+<br>入学金、納付金等<br><br><b>82万円</b> | <b>在学費用</b><br>授業料<br>+<br>通学費<br>+<br>教材費<br><br><b>151万円</b> | <b>一人暮らし<br/>開始費用</b><br>家財道具購入<br>+<br>敷金、礼金<br><br><b>39万円</b> | <b>仕送り金</b><br>8.5万円×12ヵ月<br><br><b>102万円</b> |
|--|--|--|---|

なんと**1年**で  
約**370万円!**

## ●JA教育ローン(カード型)なら様々な費用にご利用いただけます。

| 学校で・・・   | 住居・ご家庭で・・・   | その他でも・・・  |
|--|--|---|
| <ul style="list-style-type: none"> <li>・受験校下見交通費</li> <li>・受験宿泊費</li> <li>・入学金、授業料</li> <li>・学校納付金、寄付金、設備費</li> <li>・教材費(学校指定外もOK)</li> <li>・短期講習</li> <li>・予備校、塾</li> <li>・資格取得費</li> <li>・制服、通学鞆、コート、体操着等</li> <li>・幼稚園の入園・通園にも対応</li> </ul> | <ul style="list-style-type: none"> <li>・家具、家電</li> <li>・学習机、パソコンデスク</li> <li>・パソコン、電子辞書</li> <li>・通学用自転車、バイク</li> <li>・住居関係費</li> <li>・物件下見費用(交通費・宿泊費)</li> <li>・入居費用(敷金・礼金等)</li> <li>・家賃</li> <li>・引越費用</li> </ul> | <ul style="list-style-type: none"> <li>・仕送り資金</li> <li>・お子さまの生活費</li> <li>・通学定期券</li> <li>・修学旅行費</li> <li>・海外研修費用</li> <li>・部活動費(用具類・遠征費など)</li> <li>・必要経費</li> </ul> |

### Point 1

**お借り入れは  
最大700万円まで**

10万円単位で、最大700万円までお借入れ枠の設定が可能です。限度額の範囲内であれば、その都度ATMまたは店頭でお借入れいただけます。

### Point 2

**必要なだけ、何度でも**

お子さまが在学中であれば、お借入れの都度の審査や書類提出なしでご利用いただけます。

### Point 3

**在学中は  
お利息のみのお支払い**

在学中はお利息のみのお支払いでOK！元金のご返済は卒業後にスタートします。  
※任意で元金返済も可能です。

### Point 4

**長期間のご利用が可能!**

通学や複数のお子さまにも継続してご利用いただけます。



### Point 5

**ATMから自由にお借入れ**

〔ご利用いただける CD・ATM〕

- ・全国のJAバンクのCD・ATM
  - ・JF マリンバンク、三菱UFJ銀行、セブン銀行等のCD・ATM
- その他個別提携金融機関のCD・ATMにつきましては、お近くのJA窓口にお問い合わせください。

### Point 6

**インターネットからの  
事前申し込みも受付中!!**

JA教育ローン(カード型)は、JAネットローンホームページにアクセス後、「カード型」をご選択ください。



- ※一部JAでは来店不要でお手続きができます。
- ※地域によって、お取扱できない場合もございます。
- ※端末によっては、動作や表示が正しく行われない場合がございます。

JA教育ローン

## 【商品概要】

|           |   |
|-----------|---|
| お使いみち     | ●就学されるご子弟またはご本人の教育に関する全てのご資金  |
| ご利用いただける方 | <ul style="list-style-type: none"> <li>●地区内に在住または在勤の方。</li> <li>●お借入時の年齢が満18歳以上65歳未満であり、最終償還時の年齢が満72歳未満の方。</li> <li>●継続して安定した収入のある方。</li> <li>●教育施設(大学院、大学、短期大学、専門学校、高等学校、中学校、小学校、幼稚園、保育園)などに就学入園予定または就学・通園中のご子弟のいる方またはご本人。</li> <li>●三菱UFJニコス(株)の保証が受けられる方。</li> <li>●その他当JAが定める条件を満たしている方。</li> </ul> |
| お借入金額     | ●10万円以上700万円以内(10万円単位)  |
| お借入期間     | <ul style="list-style-type: none"> <li>●新規貸越可能期間：在学期間かつ満65歳未満</li> <li>●1枚のカードで、進学や複数兄弟のご利用ができます。(延長申請が必要となります。)</li> </ul>   |
| お借入方法     | ●当座貸付(ATMで貸付)   |
| お借入期間     | ●カードローンご利用期間中は1年毎にご契約期間を更新いたします。  |
| お借入利率     | ●表面記載の金利が適用となります。<br>※保証料については、表面記載をご参照ください。  |
| ご返済方法     | <ul style="list-style-type: none"> <li>●お子さまが在学・通園中は、毎月お利息のみのご返済。卒業後に極度額に応じた約定返済に切り替わります。具体的な返済額は右表のとおりです。</li> <li>●JAバンクのATMで任意のご返済も可能です。</li> </ul>  |
| 保証・担保     | ●保証人担保は不要です。  |

## 【ご契約に必要な書類】

- 借入申込書
- ご本人さまが確認できるもの  
運転免許証・健康保険証ほか
- 年収の確認ができる書類  
給与所得者  
：源泉徴収票または住民税決定通知書・その他公的証明書ほか  
自営業者  
：納税証明書または確定申告書ほか
- 就学を確認できる書類  
在学証明書、入学証明書ほか
- 子弟を確認する書類  
：住民票・健康保険証・源泉徴収票

## 【お支払い】

- 貸越期間中はお利息のみのお支払いとなります。
- 貸越期間終了後は貸越極度額に応じた元金及びお利息のお支払いとなります。

| 貸越期間終了後のお支払い    | 当該約定返済日時点の貸越極度額<br>(契約金額) | 約定返済金額<br>(元金+お利息) |
|-----------------|---------------------------|--------------------|
|                 | 10万円以上 70万円以下             | ▶ 10,000円+お利息      |
|                 | 80万円以上 150万円以下            | ▶ 20,000円+お利息      |
|                 | 160万円以上 230万円以下           | ▶ 30,000円+お利息      |
|                 | 240万円以上 300万円以下           | ▶ 40,000円+お利息      |
|                 | 310万円以上 380万円以下           | ▶ 50,000円+お利息      |
|                 | 390万円以上 460万円以下           | ▶ 60,000円+お利息      |
|                 | 470万円以上 530万円以下           | ▶ 70,000円+お利息      |
| 540万円以上 610万円以下 | ▶ 80,000円+お利息             |                    |
| 620万円以上 690万円以下 | ▶ 90,000円+お利息             |                    |
| 700万円           | ▶ 100,000円+お利息            |                    |

- ローンのご利用にあたっては、JAが指定する保証機関の審査が必要です。
- お借入の際は、JAが出資金を預かりする場合がございます。
- 返済額の試算につきましては、店頭にて承っております。
- ローンご利用中に繰上返済を行う等、手数料が必要になる場合がございます。
- ローンの詳しい内容につきましては、店頭に詳しい説明書をご用意しております。