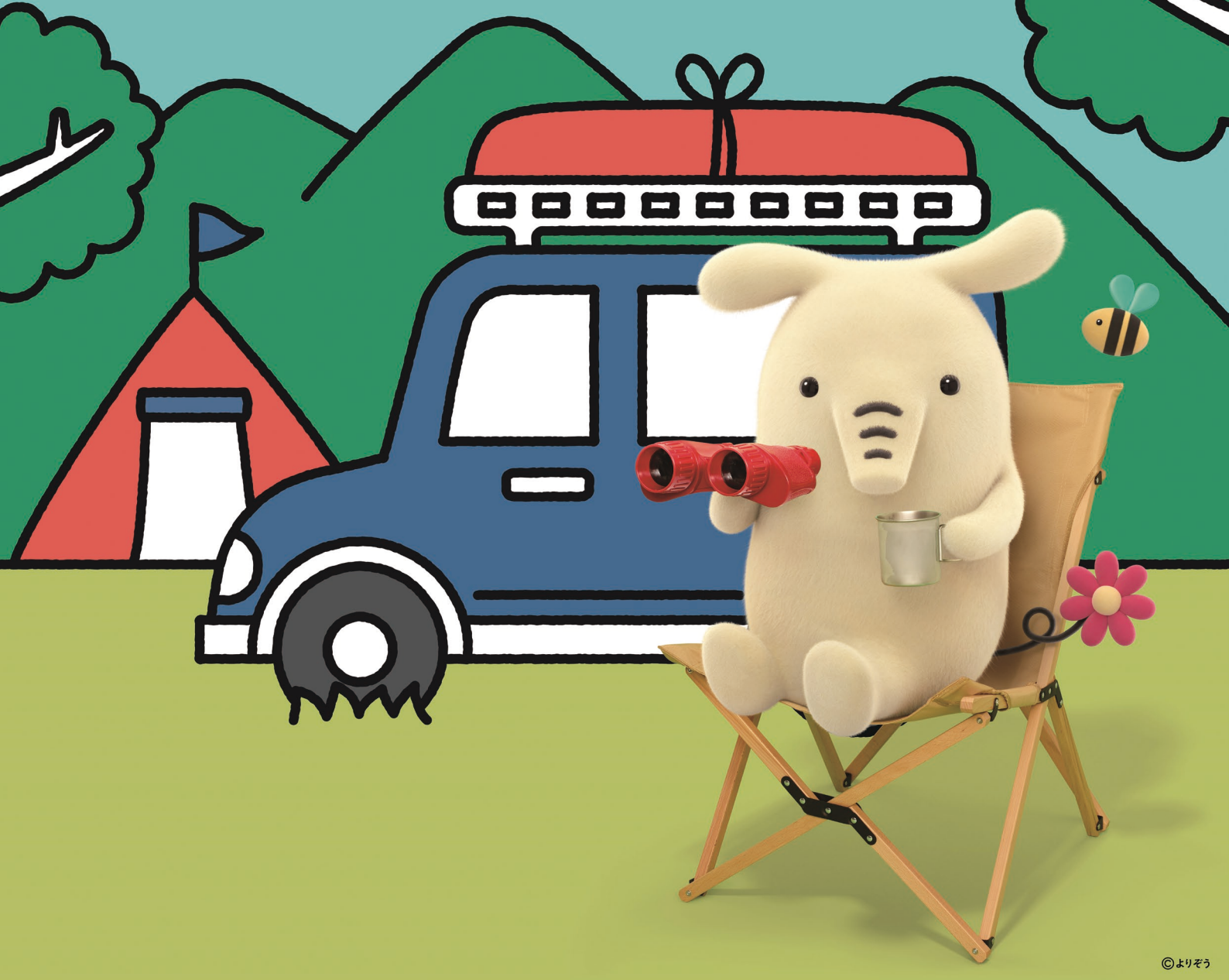


マイカーといっしょに、
たのしい暮らし。



©よりぞう

あこがれの車で、さあドライブへ!!

JAマイカーローン

令和6年4月1日^①～令和6年9月30日^②

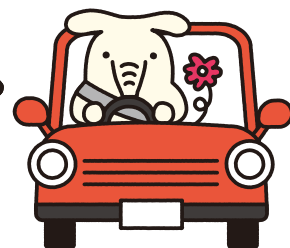
保証料一括払い型

5年以内(固定金利)

最軽減金利

(適用金利 年2.1%)

年0.95%



©よりぞう

10年以内(固定金利)

最軽減金利

(適用金利 年2.4%)

年1.25%

15年以内(固定金利)

最軽減金利

(適用金利 年3.6%)

年2.45%

●金利に保証料を含めてお支払いいただく「分割払い型」もご選択いただけます。

JAとの
お取引によって

最大年▲1.15%軽減!!

マイカー資金のことなら JAにおまかせください!!

【金利軽減内容】

※ご契約期間中に金利軽減項目に該当しなくなった場合は、軽減を中止し軽減前の金利に変更させていただきます。

以下の当JAとのお取引(新規及び既往)によって
最大年**1.15%**を軽減させていただきます。

- 給与振込(毎月5万円以上)ご指定 農産物代金振込ご指定者
- 当JAの住宅関連ローンご利用者
- JAカードご契約者

上記、取引項目より、1項目以上で年**1.15%**軽減となります。

【JAマイカーローン】

ご利用いただける方

- 当JAの地区内に在住またはお勤めの方で当JAの組合員の方。(新たに組合員になる場合には、当JAに出資していただきます。)
- ご契約時の年齢が満18歳以上、最終返済時満80歳未満の方
- 勤続(または営業)年数が6か月以上の方
- 前年度税込年収が150万円以上の方
(新卒内定者は入社月の3か月前からの申し込み可能)
- 当JAが指定する保証機関の保証が受けられる方
- その他当JAが定める条件を満たしている方

お使いみち

- ご本人またはご家族が必要とされる次のご資金が対象です。
(非同居の2等親以内の家族も可)ただし、営業用自動車は除きます。
- ①自動車・オートバイ等のご購入資金(中古車を含む)
- ②点検・車検・修理費用、保険掛金
- ③カーナビ等のカー用品のご購入資金
- ④車庫建設のための資金(お借入金は100万円以内)
- ⑤運転免許取得費用
- ⑥他社マイカーローンの借換資金(残価設定型を含む)

ご融資金額

- 10万円以上1,000万円以内(1万円単位)
- ※年齢が71歳以上の場合は200万円以内、
新卒内定者の場合は300万円以内とする。

ご融資期間

- 6か月以上15年以内(15年から経過期間を差し引いた範囲内)

ご融資利率

- 固定金利(当初のお借入利率を、最終返済時まで適用いたします。)

※ローン商品の詳しい内容については、店頭で説明書をご用意しております。また、店頭にて返済額の試算を承っております。

※審査の結果、ローン利用のご希望に添えない場合もございますので、ご了承ください。

※ご返済の滞りなどが発生した場合には、軽減金利の適用を中止し、基準金利に引き上げさせていただきます。

※マイカーローンをご利用中に、繰上返済を行う場合や返済条件を変更する場合には、別途当JA所定の手数料が必要となります。

※金融情勢により適用金利を変更させていただきます場合がございます。

ご返済方法

- 毎月元利均等返済
(お借入金額の50%以内でボーナス併用返済が可能です。)

担保・保証

- 担保不要です。
- 静岡県農業信用基金協会の保証をご利用いただきますので原則として保証人は不要です。

保証料

- 一括払い、分割払いのいずれかよりご選択いただけます。
(保証料率 0.55%)

手数料

- ご返済期間終了までの間において、繰上返済(全額または一部)、条件変更される場合は、当JA所定の手数料が必要となります。

団体信用生命共済

- ご希望の方は団体信用生命共済にご加入できます。
(別途所定の金利を上乗せ・任意加入)

◎詳しい内容のお問い合わせ・お申込みは