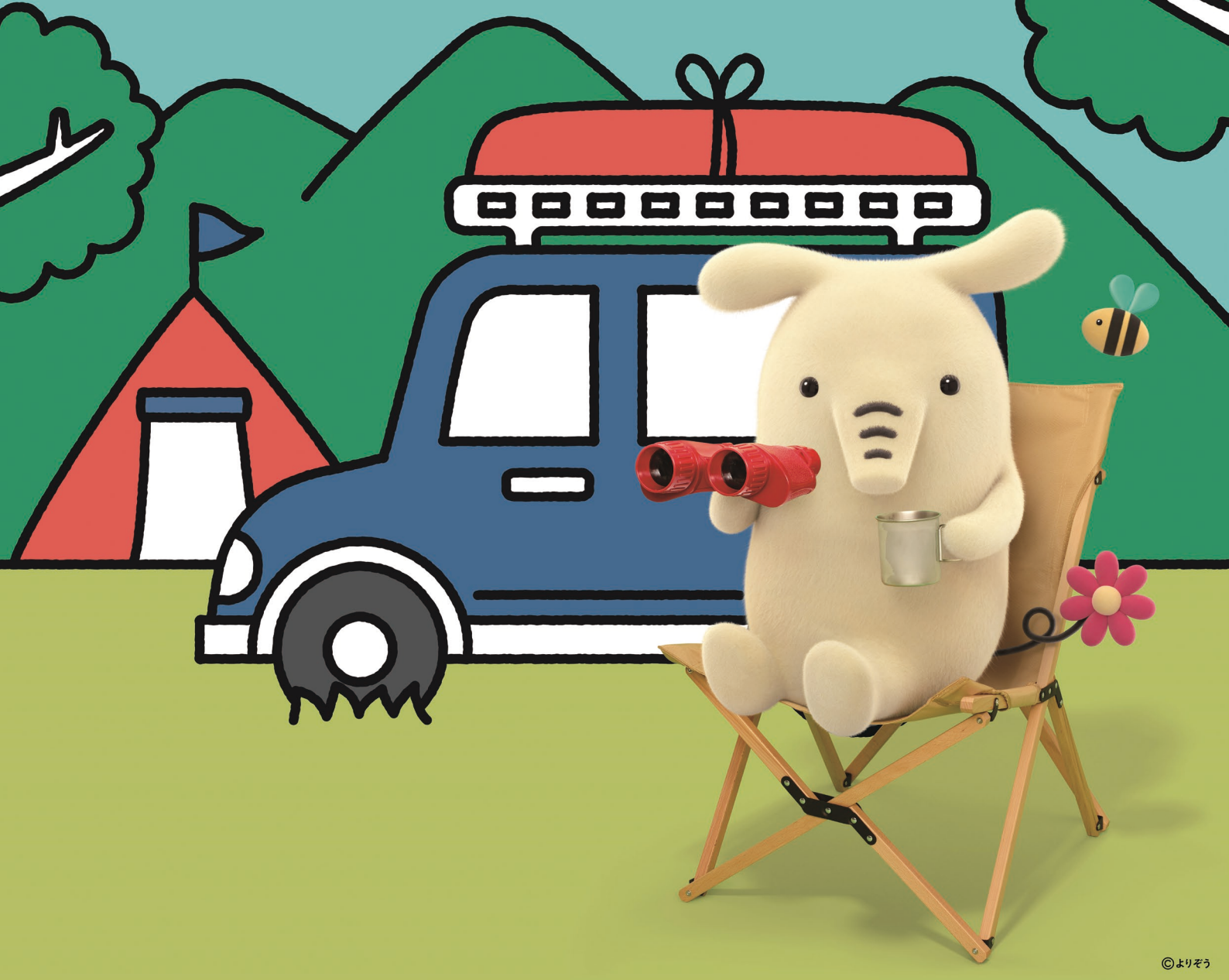


マイカーといっしょに、  
たのしい暮らし。



©よりそう

「あなたらしいカーライフに、よりそう」

# JAマイカーローン

令和6年4月1日<sup>①</sup>～令和6年9月30日<sup>②</sup>

5年以内(固定金利)

最軽減金利  
(適用金利 年3.0%)

年1.5%

10年以内(固定金利)

最軽減金利  
(適用金利 年3.3%)

年1.8%

15年以内(固定金利)

最軽減金利  
(適用金利 年4.5%)

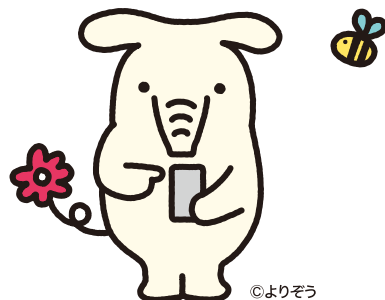
年3.0%

保証料は表示の金利に含まれています。

表示の金利は保証料0.79%が含まれています。

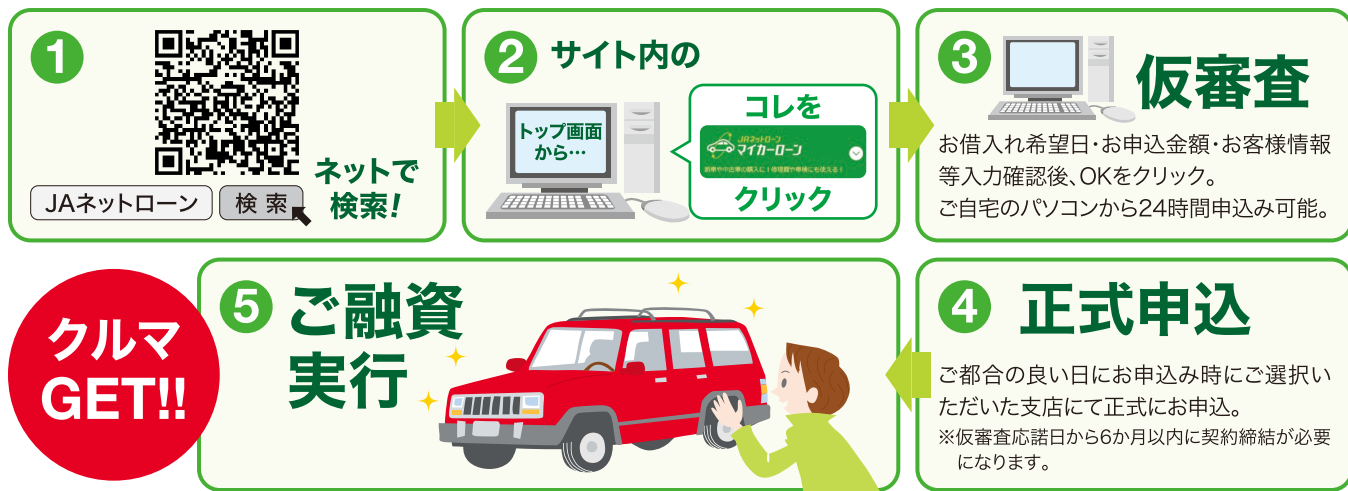
詳しくは

JAネットローンホームページへ  
<https://ja-netloan.jp/guides/card/>



©よりそう

# インターネット仮審査申込みの流れ



## 【金利軽減内容】

※ご契約期間中に金利軽減項目に該当しなくなった場合は、軽減を中止し軽減前の金利に変更させていただきます。

以下の当JAとのお取引(新規及び既往)によって  
最大年**1.50%**を軽減させていただきます。

- 給与振込(毎月5万円以上)ご指定 農産物代金振込ご指定者 ● 当JAの住宅関連ローンご利用者
- JAネットローンで仮申込された方 ● JAカードご契約者

上記、取引項目より、1項目以上で年**1.50%**軽減となります。

## 【JAマイカーローン】

### ご利用いただける方

- 当JAの地区内に居住またはお勤めの方
- ご契約時の年齢が満18歳以上75歳未満、最終返済時満80歳未満の方
- 継続して安定した収入がある方  
ただし新卒内定者は入社月の6か月まえから申し込み可能
- 当JAが指定する保証機関の保証が受けられる方
- JAが定める条件を満たしている方

### お使いみち

- ご本人またはご家族が必要とされる次の御融資が対象です。  
ただし、営業用自動車、個人売買は除きます。
  - ① 自動車のご購入資金(中古車を含む)
  - ② オートバイのご購入資金(中古車を含む)
  - ③ カーナビ等のカー用品のご購入資金
  - ④ 車検・修理費、保険掛金
  - ⑤ 運転免許取得費用
  - ⑥ 車庫の建設資金
  - ⑦ 他社自動車ローン借換資金(申込ご本人のみの借換資金を対象とします)

### ご融資金額

- 10万円以上1,000万円以内(1万円単位)
- ※お借入時満20歳未満または71歳以上の方は200万円以内
- ※満20歳以上の新卒者で就職内定された方は300万円以内

※ローン商品の詳しい内容については、店頭にて説明書をご用意しております。また、店頭にて返済額の試算を承っております。  
※審査の結果、ローン利用のご希望に添えない場合もございますので、ご了承ください。  
※ご返済の滞りなどが発生した場合には、軽減金利の適用を中止し、基準金利に引き上げさせていただきます。  
※マイカーローンをご利用中に、繰上返済を行う場合や返済条件を変更する場合には、別途当JA所定の手数料が必要となります。  
※金融情勢により適用金利を変更させていただきます場合がございます。

### ご融資期間

- 6か月以上15年以内  
※就職が内定した方は措置期間を含め6か月以上15年以内  
(措置期間は、ご融資日から入社前日までの範囲内・最大6か月)

### ご融資利率

- 固定金利(当初のお借入利率を、最終返済時まで適用いたします。)

### ご返済方法

- 毎月元利均等返済  
(お借入金額の50%以内でボーナス併用返済が可能です。)

### 担保・保証・保証料・手数料

- 担保は不要です。
- 三菱UFJニコス(株)の保証をご利用いただきますので、原則として保証人は不要です。
- お借入利率に含まさせていただきます。(保証料年0.79%・1.35%)
- ご返済期間終了までの間において、繰上返済(全額または一部)、条件変更される場合は、当JA所定の手数料が必要となります。

### 団体信用生命共済

- ご希望の方は団体信用生命共済にご加入できます。  
(別途所定の金利を上乗せ・任意加入)

◎詳しい内容のお問い合わせ・お申込みは