

JA遠州中央 合併30周年記念キャンペーン



合併30周年の感謝を込めて!

ありがとう 定期貯金

期間
1年

年 0.20%

(税引後 年0.159%)

取扱期間: 令和4年11月1日(火)~令和5年1月31日(火)

対象商品
スーパー定期貯金

預入金額
30万円以上1,000万円未満

募集金額
50億円

ご利用いただける方

当JAの組合員または組合員と同居のご家族 かつ 下記①~⑤のいずれかのお取引がある個人の方※1

- ①公的年金振込※2の指定をされている方
- ②給与振込(農畜産物販売代金振込)の指定をされている方
- ③JAカードに入室している方
- ④JAネットバンクを契約している方
- ⑤口座を通帳レスに切り替えた方(令和4年11月29日取扱開始予定)

※1 組合員加入、上記取引申込みと同時のお預入れも可能です。
※2 公的年金とは、国民年金・厚生年金・共済年金および農業者年金に限ります。

対象資金

当JAへ純新規でお預けいただける資金

〔 既にお預けいただいている普通貯金・定期貯金等から 本商品に切り替えることはできません。 〕

注意事項

- 次回継続時には自動継続時の店頭表示金利を適用します。
- 中途解約された場合、当JA所定の中途解約利率が適用されます。
- 利息に20.315%(国税15.315%、地方税5%)が分離課税されます。
- 金利環境の変化等により、適用金利が変更となる場合や、取扱いを中止させていただく場合があります。
- 募集金額に達した場合は販売を終了させていただくことがあります。

商品の詳細はお近くのJA遠州中央支店窓口まで
お気軽におたずねください。
(店頭の商品概要説明書をご用意しております。)



商品概要説明書は
ホームページでも
ご覧いただけます。



JA遠州中央 合併30周年記念キャンペーン



実施期間

令和4年11月1日(火)～令和5年1月31日(火)

お借入れでもらえる!

期間中、お借入れの新規ご契約をいただくと

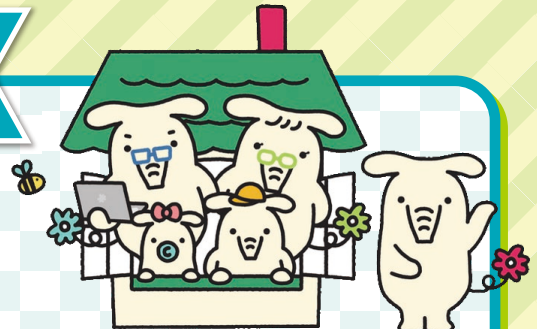


にこまる
(精米300g)

プラス



ティーバッグ茶 いつみ
(5g×20袋)



©よりぞう

ダブル
**Wで
プレゼント!**

年金のお受取りでもらえる!



新たに、または他の金融機関から年金振込を当JAにご指定いただくと

ご応募でもれなく



QUOカード プレゼント!
(500円)

さらに

公的年金
をご指定なら



にこまる プレゼント!
(精米300g)

★公的年金とは、国民年金・厚生年金・共済年金および農業者年金に限りま。

※プレゼントはなくなり次第終了とさせていただきます。 ※写真はイメージです。