

手元に貯金を残したまま利息負担を軽減！賢いあなたの住宅ローン

利息キャッシュバック特約付き JA住宅ローン

ポイントその1

定期貯金残高に応じて
住宅ローン利息を
キャッシュバック！
定期貯金の残高が増えれば貯めた分だけ住宅ローンの利息が戻ってきます。

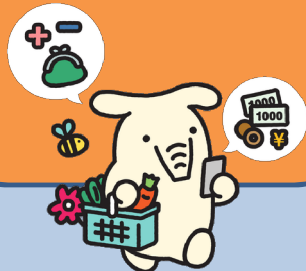
※キャッシュバック対象
定期貯金は住宅ローン
残高の50%までです。



ポイントその2

手元に資金を
確保できる！

住宅ローンを返済しながら将来のために貯金はしっかり貯めていきたいとお考えの方にピッタリの住宅ローンです。



ポイントその3

住宅ローン減税を
有効活用！

定期貯金と同額のローン残高には実質支払い利息がかからず、繰上返済とほぼ同等の効果を得ながら住宅ローン減税を有効に利用できます。



詳しくは窓口へお問い合わせください。



ときめきネットワーク
JA遠州中央

利息キャッシュバック特約付きJA住宅ローンについて

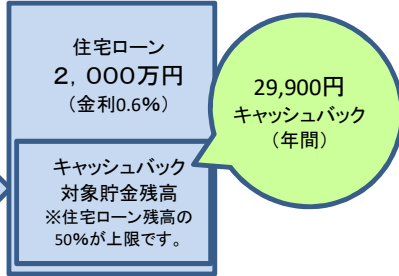
キャッシュバックのしくみ

住宅ローン利息の一部がキャッシュバックされます！

定期貯金残高に応じて、住宅ローン利息の一部をキャッシュバックする特約が付いた住宅ローンです。

例えば
住宅ローン残高 2,000万円 金利0.6%
定期貯金残高 500万円 金利0.002%

$$500万円 \times (0.6\% - 0.002\%) = 29,900円$$



下記の計算式により月々算出した額を6か月分まとめて毎年3月と9月にローン返済用口座に入金(キャッシュバック)します。

$$\begin{matrix} \text{当月の定期貯金} \\ \text{平均残高} \\ \text{住宅ローン残高の} \\ \text{50\%を上限とします} \end{matrix} \times \begin{matrix} (\text{住宅ローン金利} - \text{定期貯金金利}) \end{matrix} \times \frac{1}{12}$$

※借入者ご本人並びに連帯債務者名義の定期貯金が対象です。一部例外となる定期貯金があります。

※住宅ローン金利および定期貯金金利は、月末時点における適用金利とし、定期貯金複数ある場合は、加重平均により算出します。
※住宅ローン金利には、9大疾病補償保険、三大疾病保障特約付団体信用生命共済にご加入の際の上乗せ金利は含んでおりません。

= 毎月のキャッシュバック金額

キャッシュバック金額の計算・受取

金額の計算対象期間	1月～6月	7月～12月
金額の受取日	同年9月15日	翌年3月15日

※3月15日と9月15日(非営業日の場合は翌営業日)に、計算対象期間6か月分のキャッシュバック金額を住宅ローン返済用口座に入金します。

※月末時点で住宅ローンのご返済が滞っていることが確認された場合、その期間すべてのキャッシュバックは行いません。

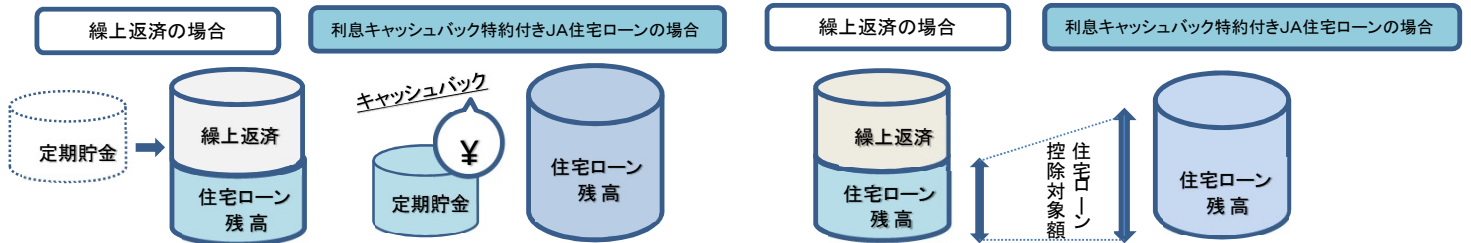
キャッシュバックのメリット

貯金が残るから安心です！

住宅ローン利息のキャッシュバックにより、実質的な利息負担が軽減され、繰上返済と同様の効果が得られます。

住宅ローン減税を有効に活用できます！

繰上返済と同様の住宅ローン利息の軽減効果を得ながら、住宅ローン減税も有効に利用できます。



対象商品	JA住宅ローン(一般型)、JA住宅ローン(100%応援型)、JA住宅ローン(借換応援型) JAバンクローン(新築・購入コース)、JAバンクローン(借換コース)
資金使途	ご本人またはご家族が常時居住するための住宅および土地を対象とし、次にいずれかに該当する場合とします。 ①住宅の新築・購入(中古住宅、土地付住宅、分譲マンション含む) ②土地の購入 ③住宅の増改築・改装・補修 ④他金融機関からのお借入中の住宅資金のお借換およびお借換とあわせた増改築・改装・補修 ⑤上記①～④に付随して発生する費用
借入金額	10万円以上10,000万円 ただし、年間元金返済額の前年度税込年収に対する割合が当JAの定める範囲内であり、所要資金の範囲内であることとします。
ご利用いただける方 ご融資条件	各商品ごとにお申込みの条件が異なります。
ご融資利率	対称となる住宅ローン金利に+0.1%でご利用いただけます。
保証料・手数料	別途、事務取扱手数料55,000円と、保証料が必要となります。詳しくはお近くのJA窓口へご相談ください。

<留意事項>

- ・利息キャッシュバック特約付きJA住宅ローンのお借入期間中に、一般の住宅ローンに変更できません。
- ・当JA負担で、団体信用生命共済に原則加入していただきます(親子リレー扱いの場合には親子とも原則加入していただきます)。
- ・お客様のご負担により、9大疾病補償保険、三大疾病保障特約付団体信用生命共済もご加入いただけます。
- ・お申込みに関しては、審査によりご希望に添えない場合もございますので、あらかじめご了承ください。

◎詳しい内容のお問い合わせ・お申込みは